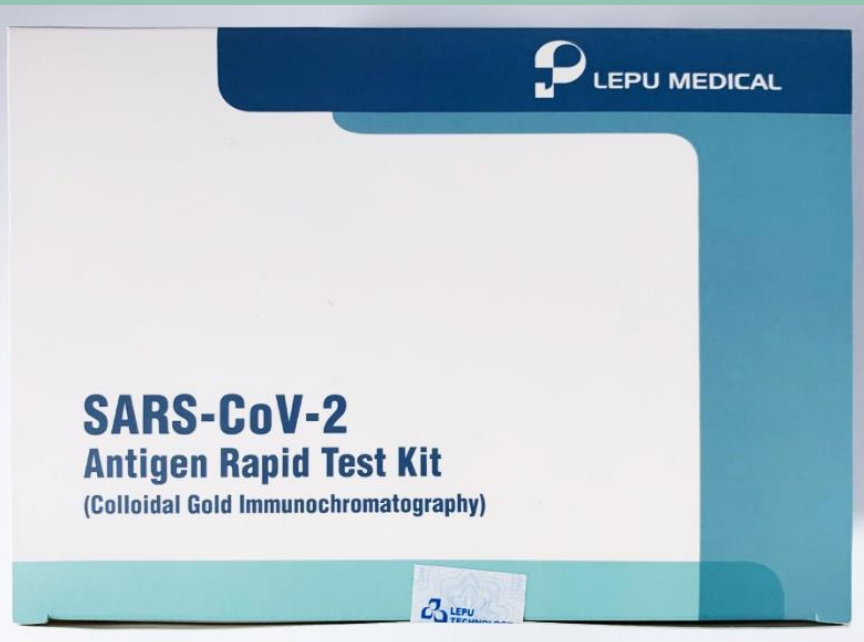


Antigen-Schnelltest LEPU Medical SARS-CoV-2



Bei dem LEPU Medical SARS-CoV-2 Antigen-Schnelltest handelt es sich um einen Anterior Nasal Test, bei welchem ganz unkompliziert ein Abstrich im vorderen Nasenraum durchgeführt werden kann

- Einfacher Abstrich im vorderen Nasenbereich (Tupfer muss lediglich 2 cm tief in beide Nasenlöcher eingeführt werden)
- Wird mittlerweile in Österreich auch schon in vielen Schulen als Standard-Schnelltest verwendet.
- Sensitivität: 92,00 % und Spezifität: 99,26 %
- [Vom Paul-Ehrlich-Institut evaluiert und geprüft](#)
- [Offizielle gelistet vom Bundesinstitut für Arzneimittel und Medizinprodukte](#)
- Gelistet bei der Europäischen Kommission für COVID-19 Antigen-Schnelltests (Wird in allen Mitglieds-Staaten der EU anerkannt)

Antigen-Schnelltest LEPU Medical SARS-CoV-2

Durch die Verwendung einer Test-Karte und der einfachen Probeentnahme ist der LEPU Medical SARS-CoV-2 Antigen-Test einfach in der Handhabung und intuitiv in der Durchführung.

- Hersteller zertifiziert nach TÜV EN 13485:2016
- Anterior Nasal Abstrich – Abstrich des vorderen Nasenbereichs
- Detektiert ebenfalls mutierte Virus-Varianten
- Weist keine Kreuzreaktivitäten mit anderen Viren auf
- Schnelles Testergebnis innerhalb von 15-20 Minuten
- Sehr einfache Handhabung und klares Ergebnis über Farbstreifen

Inhalt:

- 25 versiegelte Beutel mit Testkarten
- Beutel mit 25 sterilen Tupferstäbchen
- 2 Extraktionsmittel-Fläschchen (voraussichtlich demnächst 25 Einzelblister)
- Gebrauchsanweisung



Testkarte



Gebrauchsanweisung



Steriler Tupfer



Extraktionsmittel

Antigen-Schnelltest LEPU Medical SARS-CoV-2

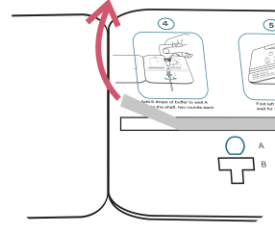
<https://www.youtube.com/watch?v=ID3APGZnwIQ>

Anleitung:



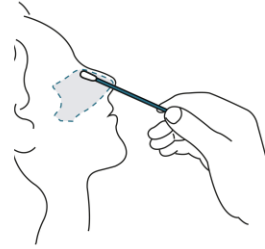
Schritt 1:

- Die Testkarte muss **innerhalb 1 Stunde nach dem Öffnen** des versiegelten Beutels verwendet werden.
- Alle Teile des Testkits sollten Raumtemperatur haben.



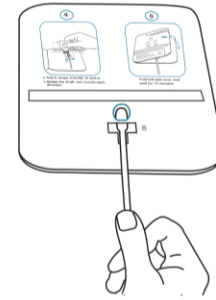
Schritt 2:

- Testkarte aufklappen
- Testkarte auf eine feste, gerade Unterlage legen
- Folie über dem Klebestreifen **K** entfernen



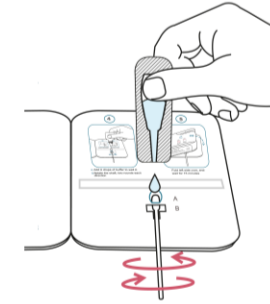
Schritt 3:

- Tupfer zuerst **2-3 cm** in die eine Nasenhöhle stecken
- Tupfer **5 Mal** im Kreis drehen
- Dann Vorgang **genauso in der zweiten Nasenhöhle wiederholen**



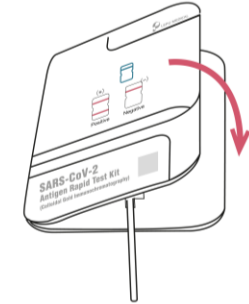
Schritt 4:

- Tupfer am Stiel halten und den Tupferkopf von unten durch die Öffnung **B** in Vertiefung **A** schieben
- Den Tupferkopf dabei nicht berühren



Schritt 5:

- Kopf von Lösungsfläschchen vorsichtig abdrehen und **6 Tropfen der Lösung** auf den Tupferkopf in Vertiefung **A** geben
- Danach Tupfer am Stiel **2 Mal in jede Richtung drehen**



Schritt 6:

- Karte schließen, mit **Klebestreifen K zusammenkleben** & vorsichtig zusammendrücken.
- Ergebnis **nach 15 Minuten** (nicht später als 20 Minuten) auf der Vorderseite der geschlossenen Karte im **Ergebnisfenster** ablesen.
- Karte während der Wartezeit nicht mehr bewegen!

AbleSEN des Testergebnisses:

Positiv

(+)



Negativ

(-)



Fehlerhaft

Bitte wiederholen Sie den Test mit einem neuen Test-Kit!

